

ベビーウェアリングコンサルタント勉強会

開催概要

12月16日(月) 10時30分から15時

主催 虹のとり



目的

- それぞれの専門知識とベビーウェアリング理論を掛け合わせた中で、コンサルティングを重ねた経験から出てきた問題提起や工夫のシェア
- ベビーウェアリング最新理論のシェアとディスカッション
- ベビーウェアリングコンサルティングにおける自分のコンセプトの検討

参加対象者

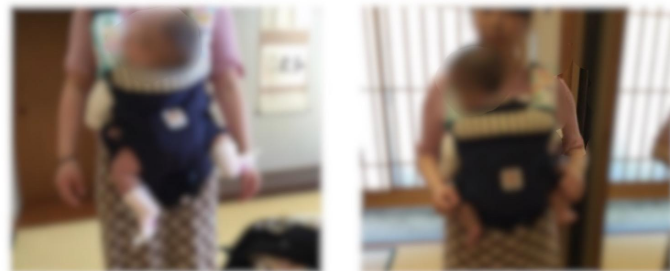
- ディ・トラゲシューレ® 各コース修了者
- ベビーラップ・アドバイザー® 合格者
- ベビーウェアリングコンシェルジュ養成講座修了者

原点回帰: ベビーウェアリングにおいて大切なこと

新生児の身体や
赤ちゃんの自己調整能力



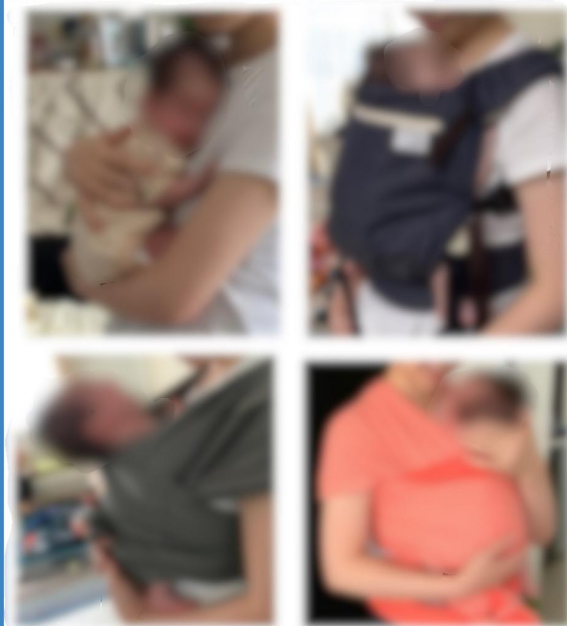
赤ちゃんをとりまく環境と親
子への介入の考え方



原点回帰：ベビーウェアリングにおいて大切なこと

親子の本当の安全をより重視した教授とは

理想的な姿勢と
装着感への挑戦



Lunch Discussion

テーマ: 講座開催のためのイロハ

伝わりやすい話し方
脳内イメージと感覚を
活用する方法

開催告知方法

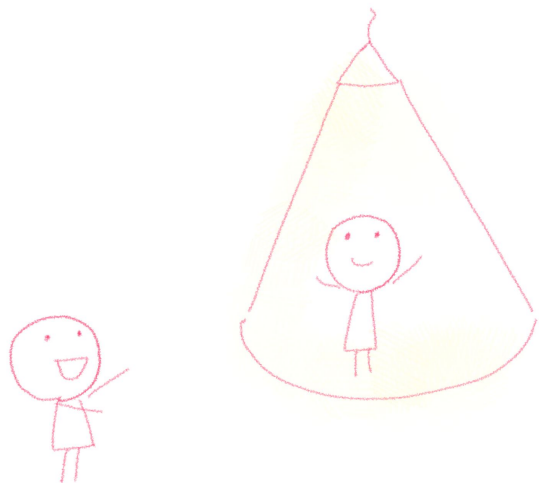
料金設定

会場探し

コミュニティの広
げ方

傾聴と積極的傾聴 / 心が通う共感的コミュニケーション

クライアントにスポットを当てたく対話>=積極的傾聴はクライアントの満足度が高まる



ワークで体感！

積極的傾聴における
相手へのスポットのあ
て方

クライアントの要望を正しく理解するための質問スキルとマインドセット

コンサルタントとして大切にしていること

なぜコンサルタントとして活動しているのか？

自分自信の軸を知ると、活動自体の軸となります。

軸を育てることで、出会いや活動の幅が広がります。



自分のリソース洗い出しワークで、自分の軸に出会うきっかけを探る

人生を変えるベビーラップ

～抱っこ紐と自己実現の可能性～



赤ちゃんの抱き方と発達の関係性 / ディスカッション



身体の専門家であるみなさんが多く参加する当日。

発達と抱っこの関係性をどのように考えている？



発達段階と抱っこおんぶ方法、道具の使い方を養育者に
どのように伝えている？

**専門家ならではの視点でディスカッションを進め
「赤ちゃんの抱き方と発達の関係」について深めます**